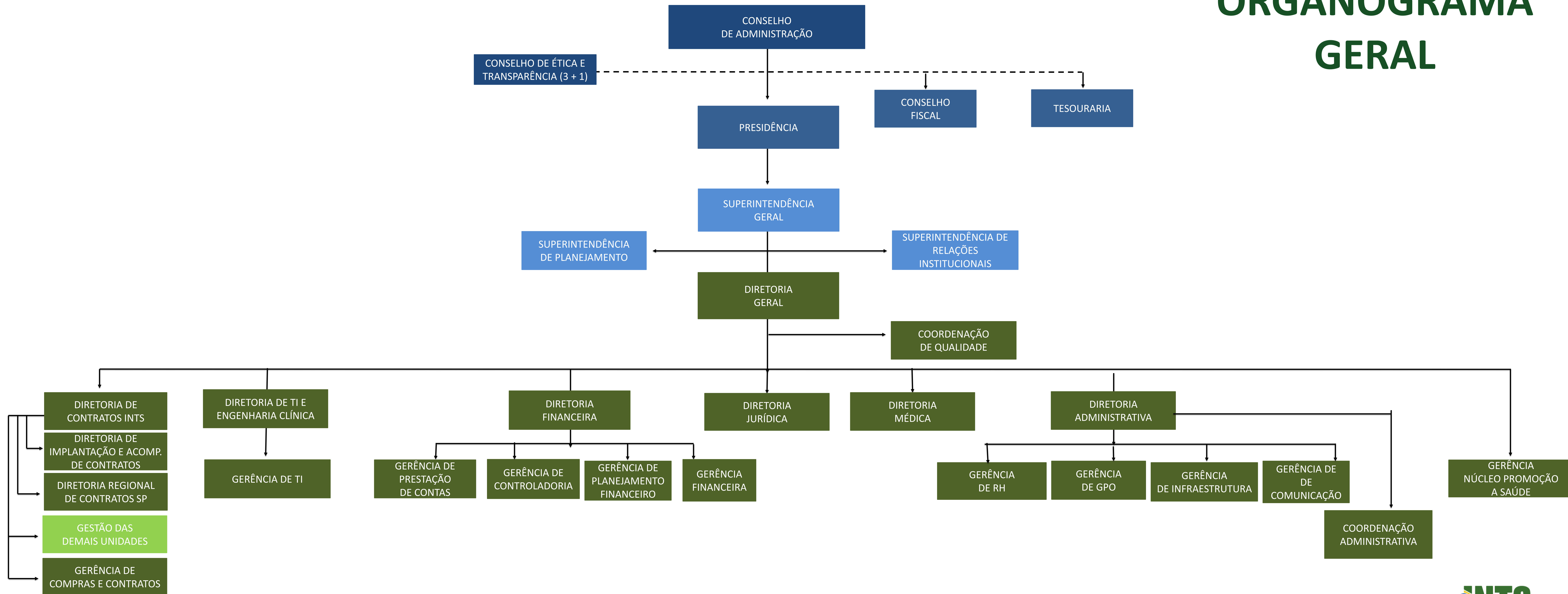
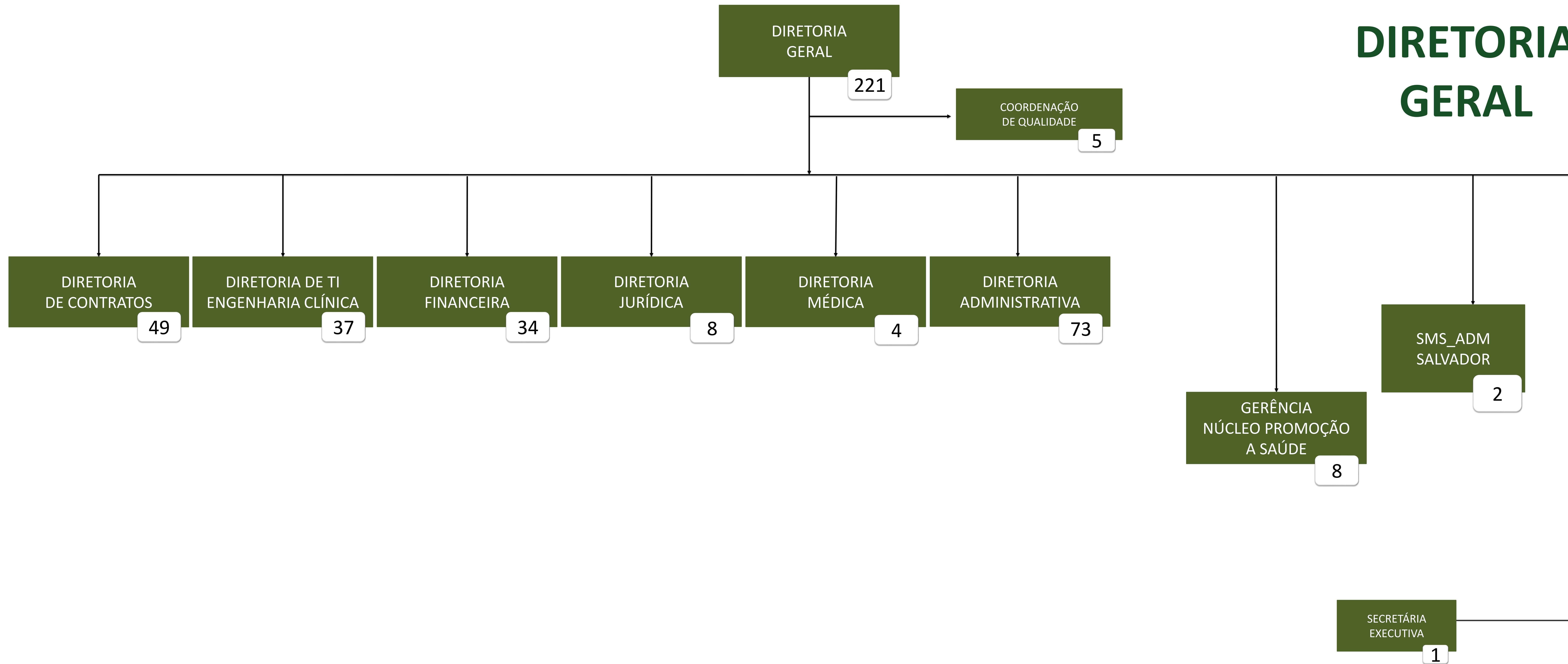


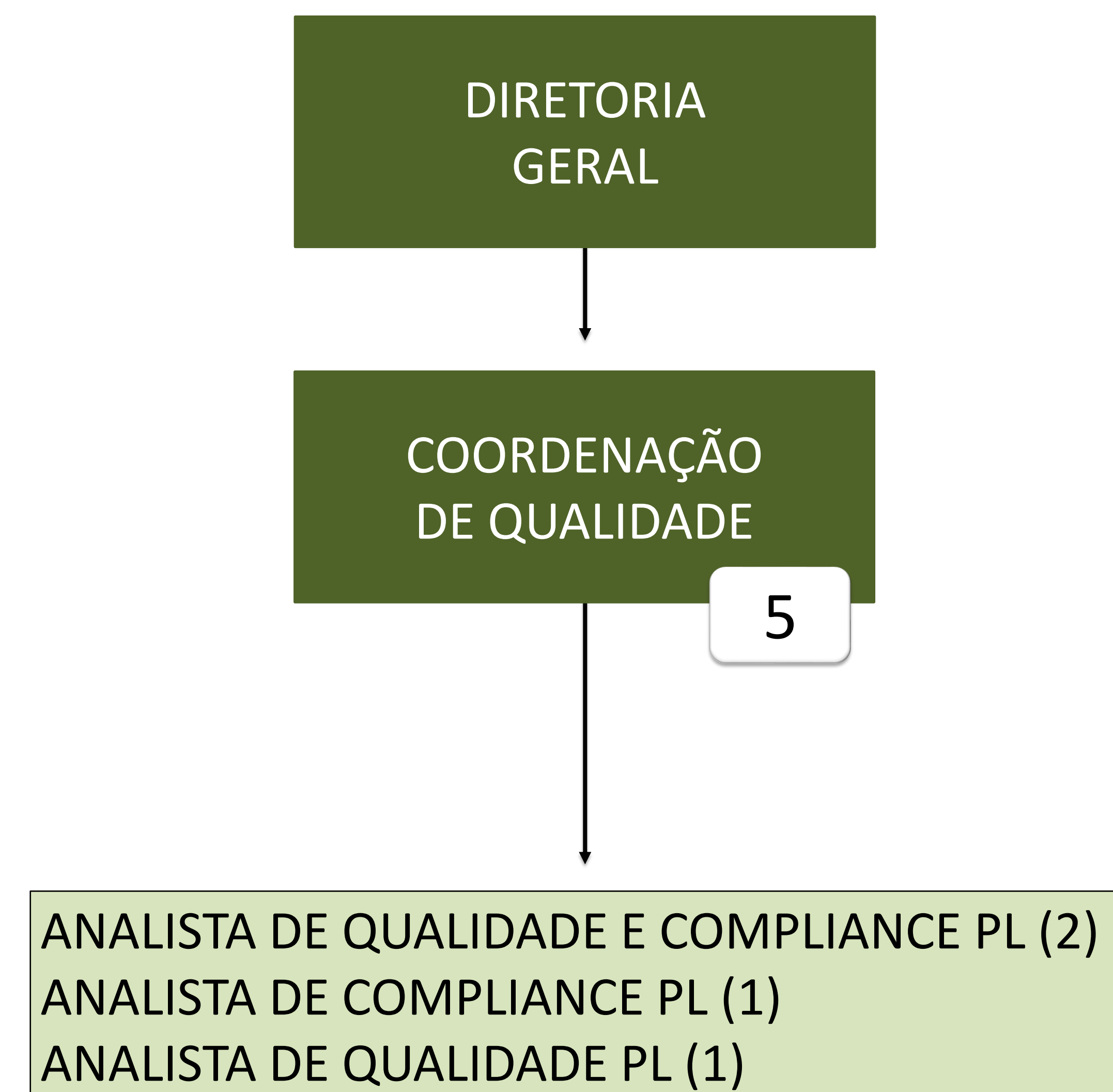
ORGANOGRAMA GERAL



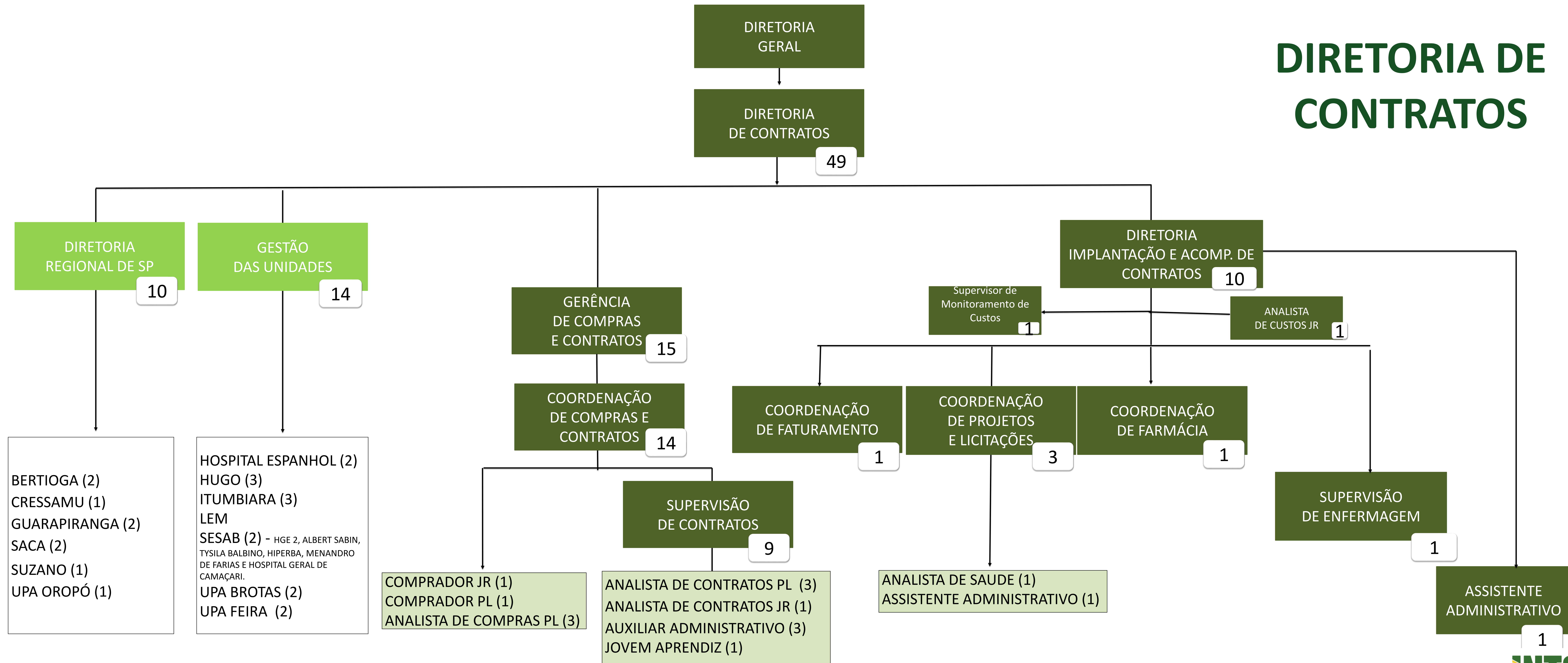
DIRETORIA GERAL



COORDENAÇÃO DE QUALIDADE



DIRETORIA DE CONTRATOS



DIRETORIA DE TI E ENGENHARIA CLÍNICA

DIRETORIA
GERAL

DIRETORIA DE TI
E ENGENHARIA CLÍNICA

37

GERÊNCIA DE TI

35

COORDENAÇÃO DE
IMPLANTAÇÃO E
SUSTENTAÇÃO

17

COORDENAÇÃO DE
INFRAESTRUTURA EM TI

9

COORDENADOR DE TI

6

COORDENAÇÃO DE
ENGENHARIA CLÍNICA

2

ESPECIALISTA DE IMPLANTAÇÃO E SUSTENTAÇÃO (7)
ANALISTA DE SISTEMA JR (3)
AUXILIAR DE TI (3)
JOVEM APRENDIZ (3)
ESTAGIÁRIO (0)

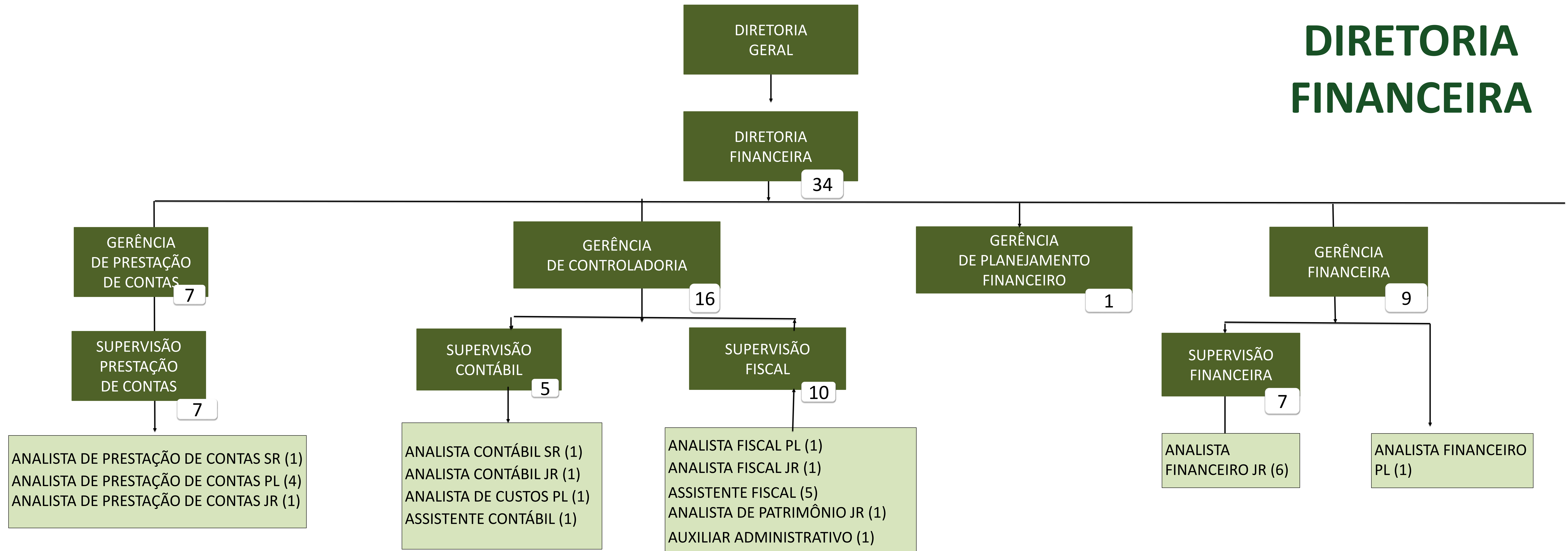
ANALISTA DE INFRAESTRUTURA SR (2)
ANALISTA DE SISTEMA PL (2)
TÉCNICO DE TI PL (1)
AUXILIAR DE TI (1)
ESTAGIÁRIO (1)
JOVEM APRENDIZ (1)

ANALISTA DE DESENVOLVIMENTO
DE SISTEMAS JR (1)
ANALISTA DE SISTEMAS SR (2)
ANALISTA DE SISTEMA PL (3)

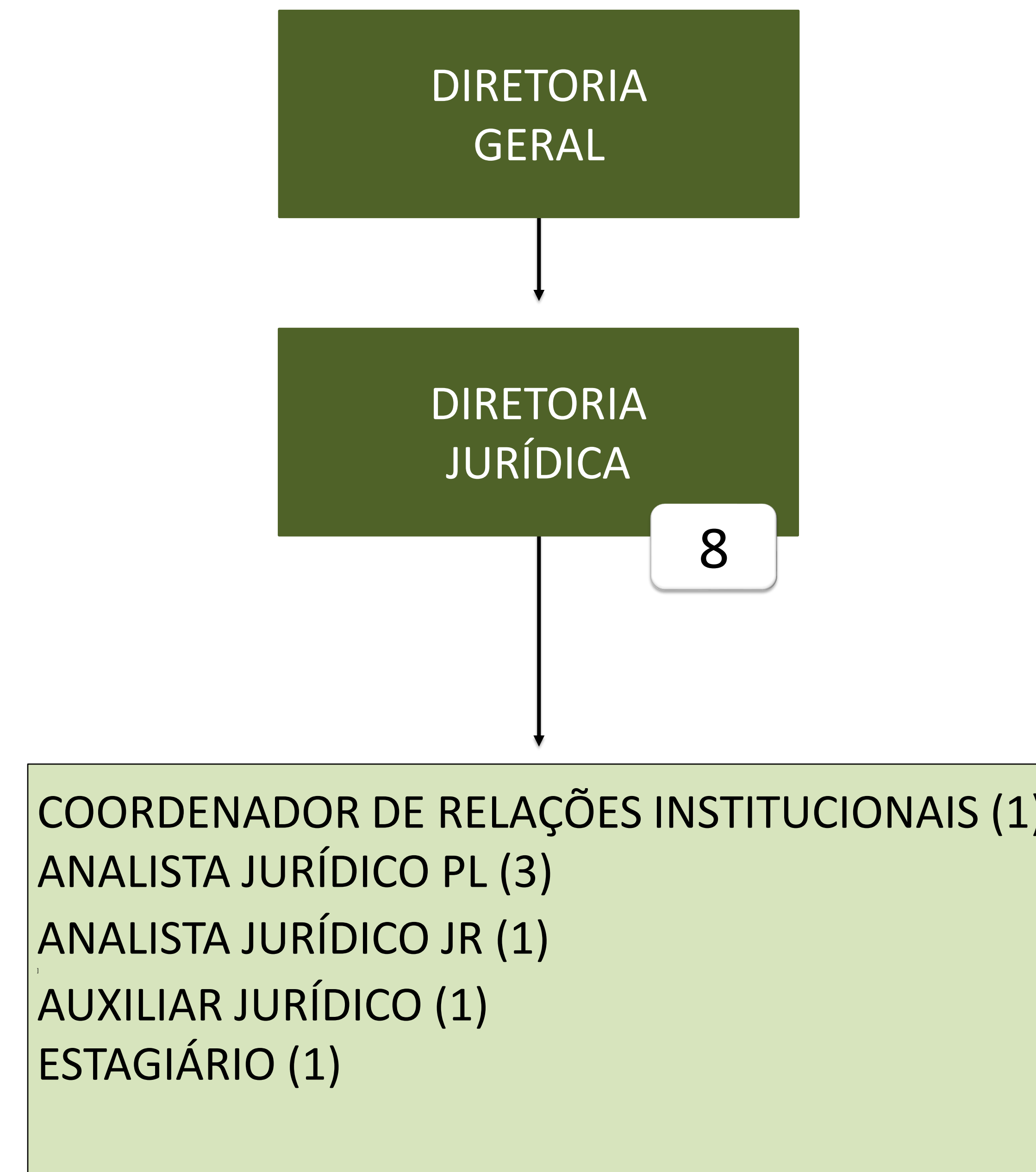
ASSISTENTE
ADMINISTRATIVO (1)

ASSISENTE DE INFRAESTRUTURA (1)

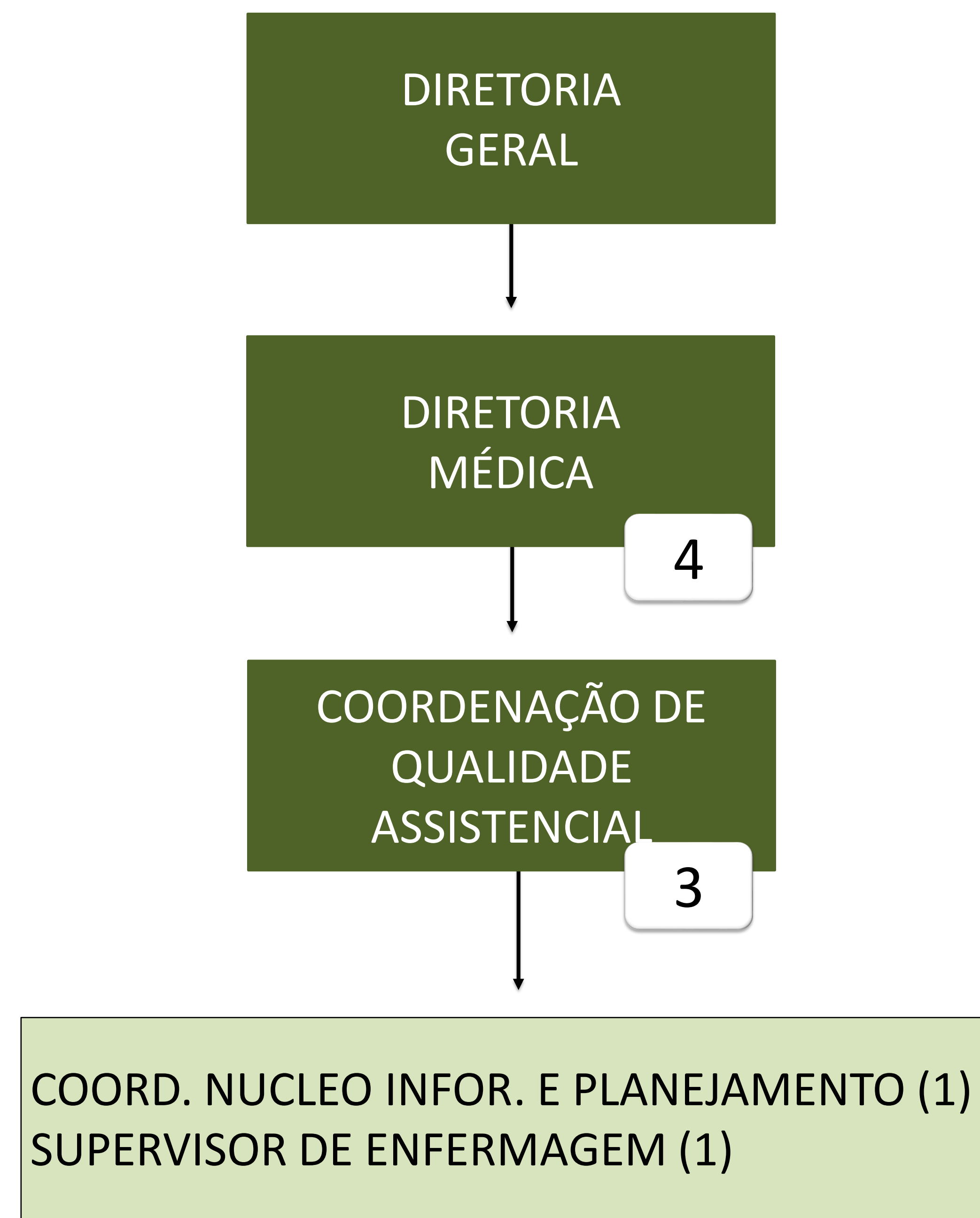
DIRETORIA FINANCEIRA



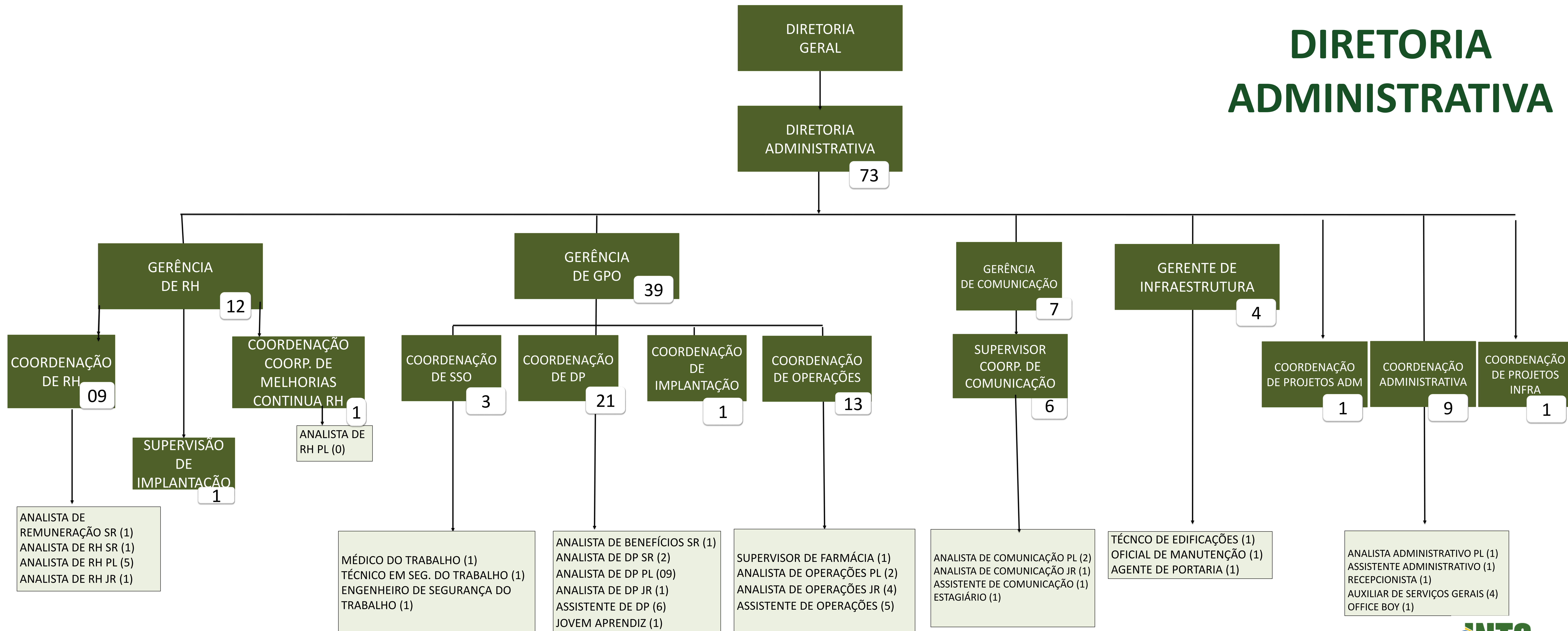
DIRETORIA JURÍDICA



DIRETORIA MÉDICA



DIRETORIA ADMINISTRATIVA



GERÊNCIA PROMOÇÃO DE AÇÕES EM SAÚDE

